

Inteligentnie zarządzaj flotą

W październiku na rynku zadebiutował system IZF (Inteligentne Zarządzanie Flotą). Czy ma szansę na zrewolucjonizowanie technologiczne polskich flot.

tekst ■■■ **KAROL
PUSZCZYK**

IZF zbudowany jest modułowo.

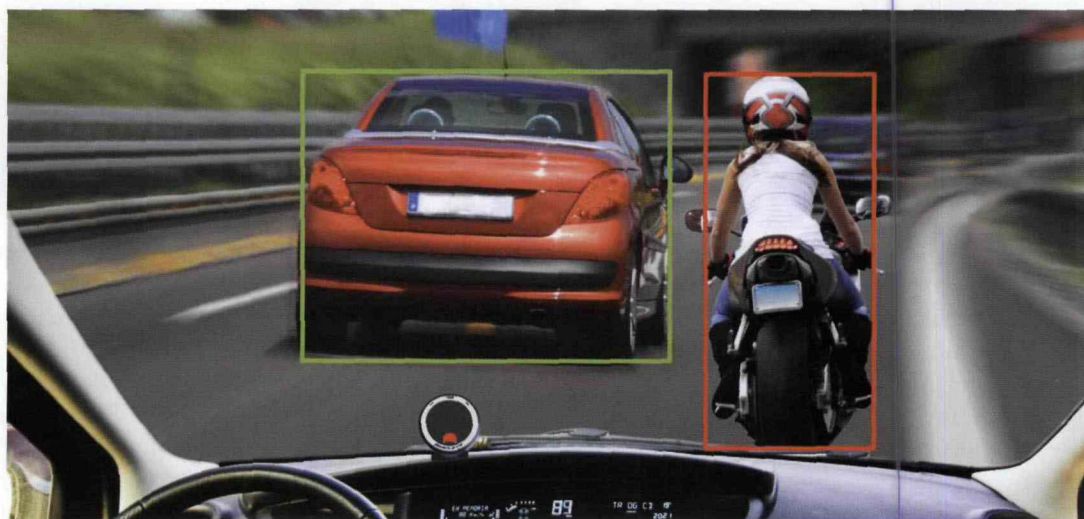
E-call (moduł 1)

E-call, czyli europejski system szybkiego powiadomienia o wypadkach drogowych, umożliwia automatyczne lub ręczne wezwanie pomocy po zderzeniu. Zamontowany w pojeździe czujnik mierzy siłę uderzenia i wzywa służby ratunkowe poprzez sieć alarmowych telefonów 112. Dzięki niemu uzyskamy szybką pomoc, pełny zapis parametrów zdarzenia oraz niezbędne informacje dla policji i ubezpieczycieli.

Ochrona (2)

Główną funkcją modułu ochronnego jest zabezpieczenie pojazdu przed włamaniem, uszkodzeniem i kradzieżą oraz informowanie właściciela o ingerencji niepowołanych osób. System może też zweryfikować uprawnienia do korzystania z auta, a w razie potrzeby zablokować silnik. Użytkownik otrzymuje wiadomość SMS o niepożądanych działaniach i może szybko reagować.

E-call to system automatycznego powiadomienia o wypadku.



Moduł „ochrona” optymalizuje też koszty ubezpieczycieli, którzy w rozrachunku zmniejszają wypłaty z tytułu kradzieży lub zdarzeń drogowych. Użytkownik ma natomiast ułatwione dochodzenie odszkodowawcze w razie uszkodzenia pojazdu.

Kontrola techniki jazdy (3)

W zależności od rodzaju pojazdu, stopnia zaawansowania komputera pokładowego i zbieranych przez niego danych, można łatwo analizować i optymalizować informacje o prędkości, obrotach silnika, przyspieszaniu, hamowaniu itp., a w efekcie zmniejszyć zużycie paliwa, opon, hamulców, zawieszania i obniżyć koszty utrzymania pojazdu. To dobre wyjście dla firm leasingowych, które

będą mogły proponować większą wartość auta po okresie leasingowym.

Zarządzanie flotą (4)

Moduł do zarządzania flotą Amertrax składa się z urządzeń telemetrycznych montowanych w aucie oraz interfejsu w postaci intuicyjnej aplikacji webowej do zarządzania danymi. Są to np.: aktualna pozycja pojazdu, kierunek jazdy, ilość paliwa w zbiorniku czy obroty silnika. Użytkownik nie musi stale używać programu, informacje mogą być przesyłane mailem lub smsem. Program pozwala na optymalizację kosztów generowanych przez flotę, dając większą kontrolę nad pracownikami i większą wydajność ich pracy. A ubezpieczyciele docenią łatwość odzyskania pojazdu skradzionego.

Mobileye (5)

Mobileye – system wspomagania kierowcy. Inteligentna technologia monitorowania działa jak „trzecie oko”, obserwuje drogę, identyfikuje zagrożenia i ostrzega przed kolizją. System złożony z kamery i urządzeń śledzących zachowania na drodze umożliwi m.in.: odczytanie znaków



poziomych i pionowych (zjechanie z pasa ruchu, rozpoznanie znaku ograniczenia prędkości), szacowanie odległości od pojazdu poprzedzającego, inteligentne sterowanie światłami drogowymi czy ostrzeżenie przed pieszym. Dodatkowa aplikacja na telefon daje dostęp do statystyk dotyczących liczby generowanych ostrzeżeń. Mobileye to bezpieczeństwo dla kierującego pojazdem, a dla osoby nadzorującej udokumentowane zachowanie na drodze.

Parrot (6)

Moduł Parrot pozwala prowadzącemu rozmawiać przez telefon bez trzymania słuchawki. Rozwiązanie „hands-free” daje pełne sterowanie głosowe, a kierujący może uwagę skupić na prowadzeniu. Urządzenie jest kompatybilne ze wszystkimi aparatami wyposażonymi w Bluetooth, można je podłączyć do dwóch telefonów jednocześnie i korzystać z dodatkowych funkcji, np. odtwarzania muzyki.

Mobileye to bezpieczeństwo dla kierowcy i fleet managera.

Brigade (7)

Brytyjska firma Brigade prezentuje systemy bezpiecznego manewrowania dla pojazdów użytkowych (autobusy, ciężarówki, ciągniki i inne). Moduł obejmuje: alarmy cofania o białym dźwięku, kamery kontrolujące obszar dookoła pojazdu (360 stopni), monitory i rejestratory oraz ultradźwiękowe systemy wykrywania przeszkód.